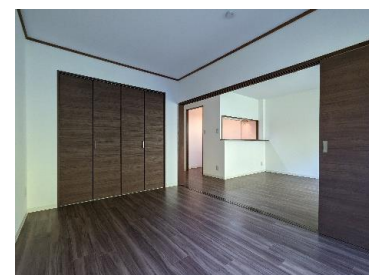


エレノア春日		現況	空室
号室	102 (1階部分)	入居可能日	即時
物件情報		月額費用	
物件種別	住居用・マンション	家賃	64,000
所在地	〒816-0843 福岡県春日市松ヶ丘4丁目 72	共益費	2,000
交通	西鉄バス 松ヶ丘団地停留所 徒歩4分	くらしーど24	880
構造	鉄筋コンクリート造 地上3階建	火災保険料	1,000
専有面積	53.82㎡ (約16.28坪)	月額保証料	1,338
間取	2LDK	月額合計	¥69,218
間取詳細	LDK10.5畳 / 洋室6畳 / 和室6畳	初期費用	
向き	南東	敷金	無し
築年	1997[H9]年01月	礼金	64,000
駐輪場	無し(玄関前に駐輪可能)	鍵交換代	22,000
バイク置き場	無し	室内消毒代	22,000
駐車場	空き有り(1台/6,600円)	初回保証料	20,064
ライフライン	電気 九州電力	駐輪ステッカー代(1台)	220
	水道 ティー・エム・シー		
	ガス プロパンガス(吉村アクティブ)		
	ネット		
契約条件		特約	
契約種別	定期借家	解約予告	1ヶ月前
契約期間	2年	違約金	1年未満:家賃・共益費合算の2ヶ月分 2年未満:家賃・共益費合算の1ヶ月分
再契約事務手数料	20,000円(税別)	精算方法	実費精算 借主の故意・過失・善管注意義務違反による損害補修費は借主負担
連帯保証人	必須	退去時清掃代	家賃1ヶ月分
保証会社	必須 ○オリコフォレントインシュア	ペット飼育	可(①礼金2ヶ月追加or②家賃3,000円UP)
	・初回保証料 賃料等総額(火災保険を除く)の30% ・月額保証料 賃料等総額(火災保険を除く)の2% ・更新料 なし	楽器使用	不可
火災保険	必須 ○東京海上ウエスト 月額1,000円		



設備	その他
<ul style="list-style-type: none"> <li>・2口コンロ</li> <li>・温水洗浄便座</li> <li>・クローゼット2ヶ所</li> <li>・シューズボックス</li> </ul>	<ul style="list-style-type: none"> <li>・独立洗面台</li> <li>・複層ガラス</li> <li>・カウンターキッチン</li> <li>etc.</li> </ul>
取引態様	代理
仲介手数料	当方不払い
広告掲載	ポータルサイト不可
事務手数料	11,000円
AD	100%

### 会社情報



(株)ティー・エム・シー

福岡県知事(8)第11504号  
福岡市中央区薬院3-6-5  
ヴァロンセ薬院1F  
TEL:092-533-9331  
FAX:092-533-9332

物確・内見・入居申込は  
「リアルタイム」Web受付

ITANDI BB

1 ITANDI BBに  
アクセス



初回は宅建業者電話認証  
2回目以降はログインで

2 この物件を  
検索



物件確認・内見予約・入居申込がすべてこの画面から完結!  
※「Webから」または「申込書」でお手続きいただけます。

3 内見/申込ボタンを  
押すだけ



https://bukakun.com/

※現況と図面が異なる場合は、現況を優先いたします。